

**There is no  
'away'  
to throw things**





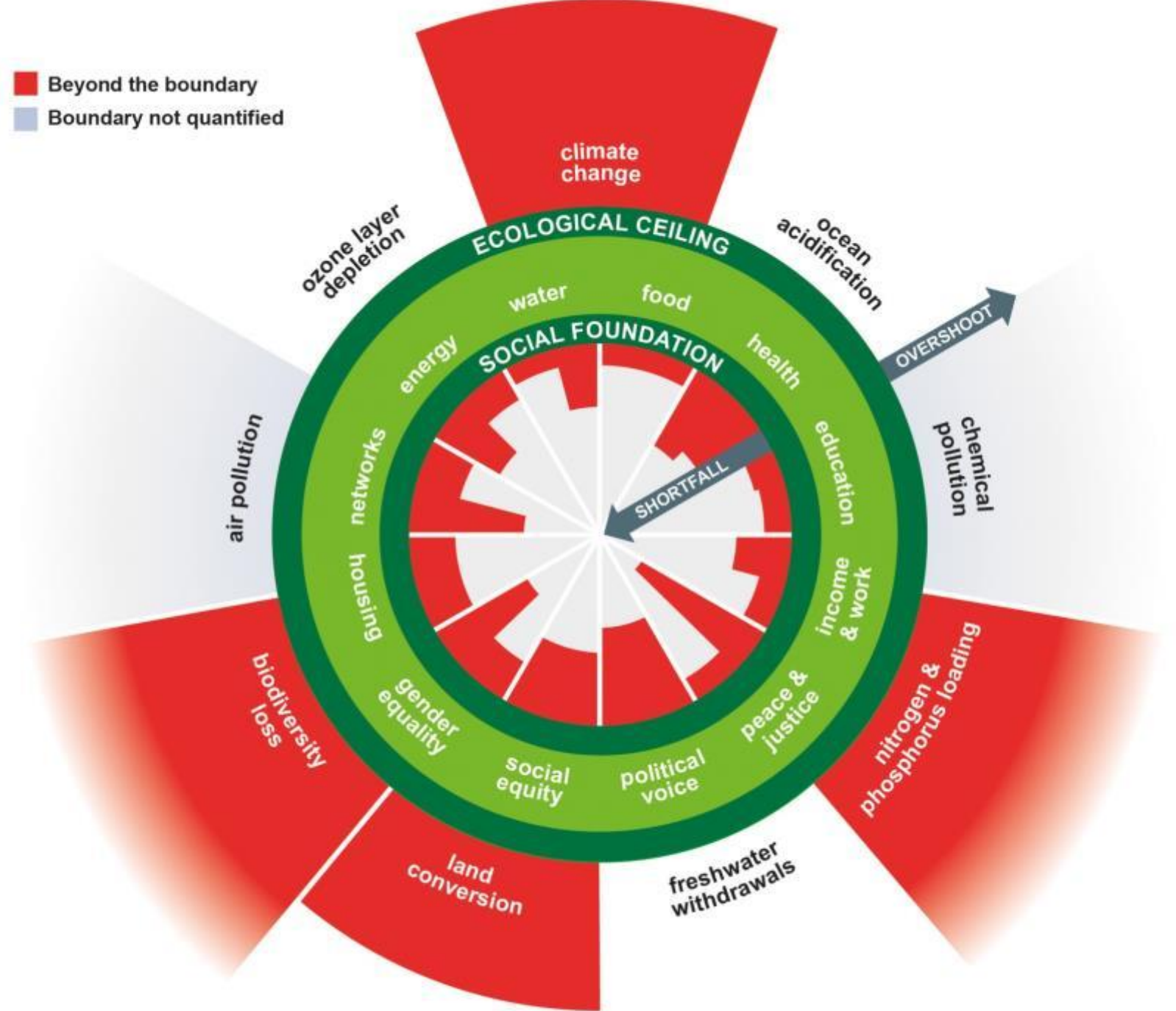






Ondernemen  
binnen de 'safe  
space' van de  
Doughnut

*(Kate Raworth)*





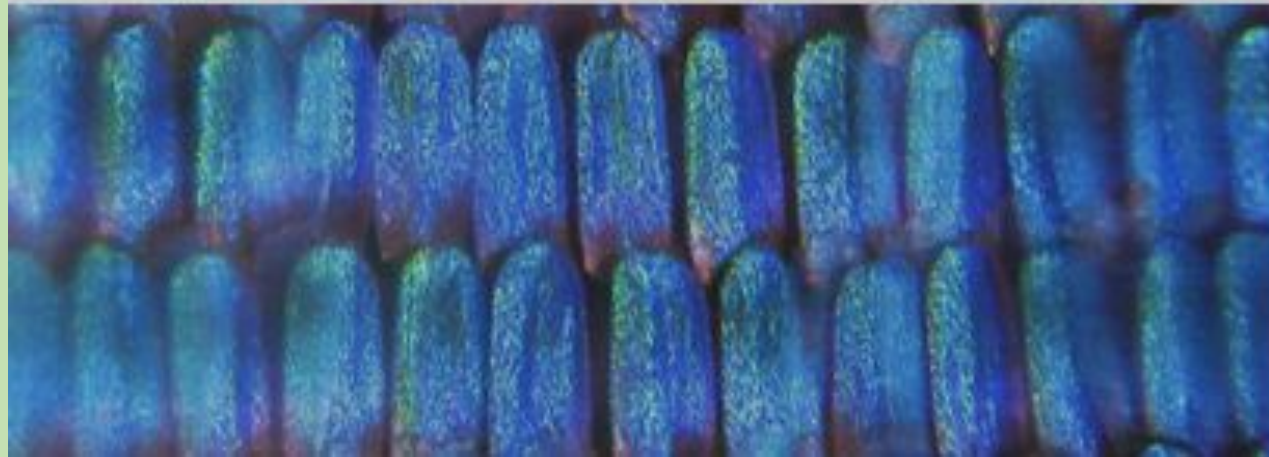
# Biomimicry

Ontwerp  
geïnspireerd  
op de natuur



# Circulair

Hergebruik en  
kringlopen  
centraal



# Leverbetrouwbaarheid en gestandaardiseerde effectieve processen

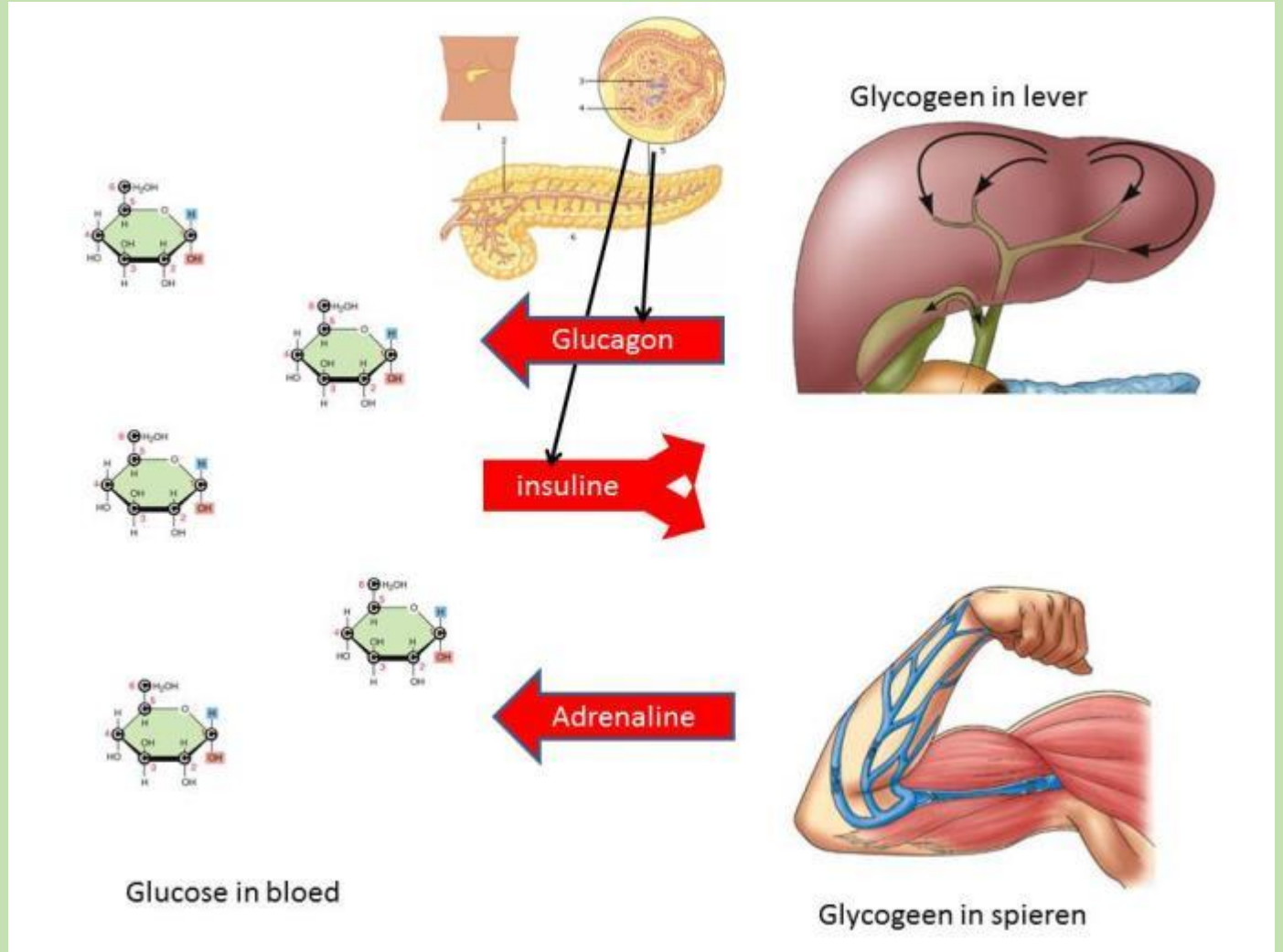
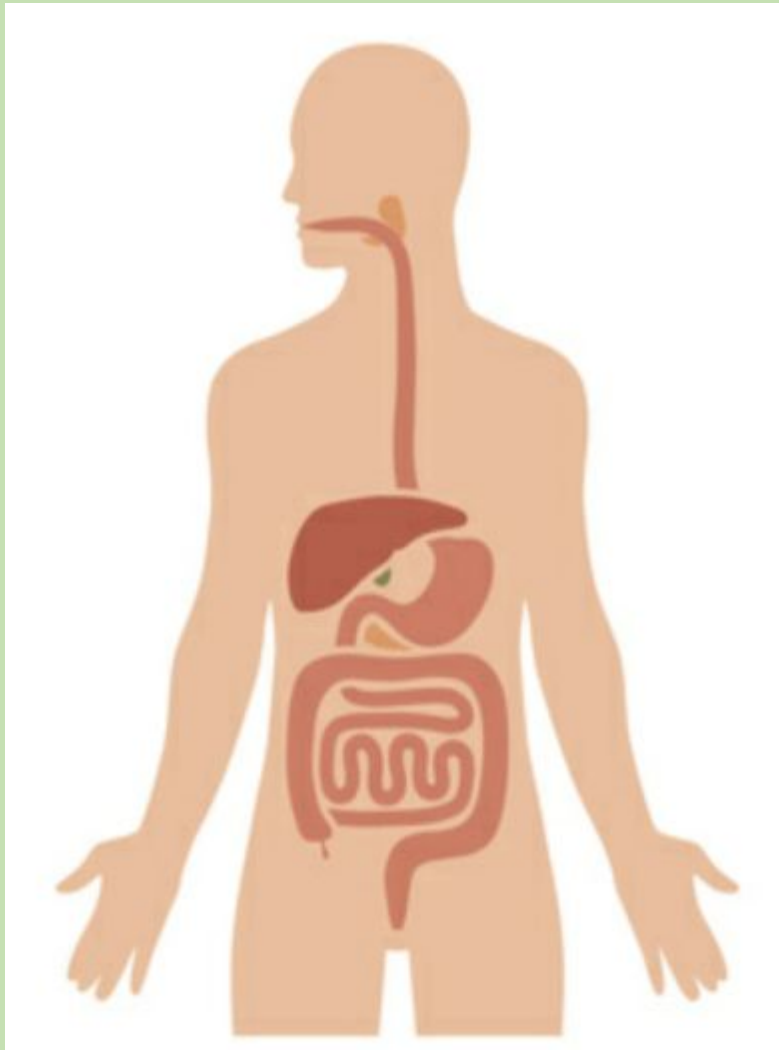




Hoe creëert de  
natuur continuïteit  
en proces  
betrouwbaarheid?







Opslagopties en feedbackloops in het proces

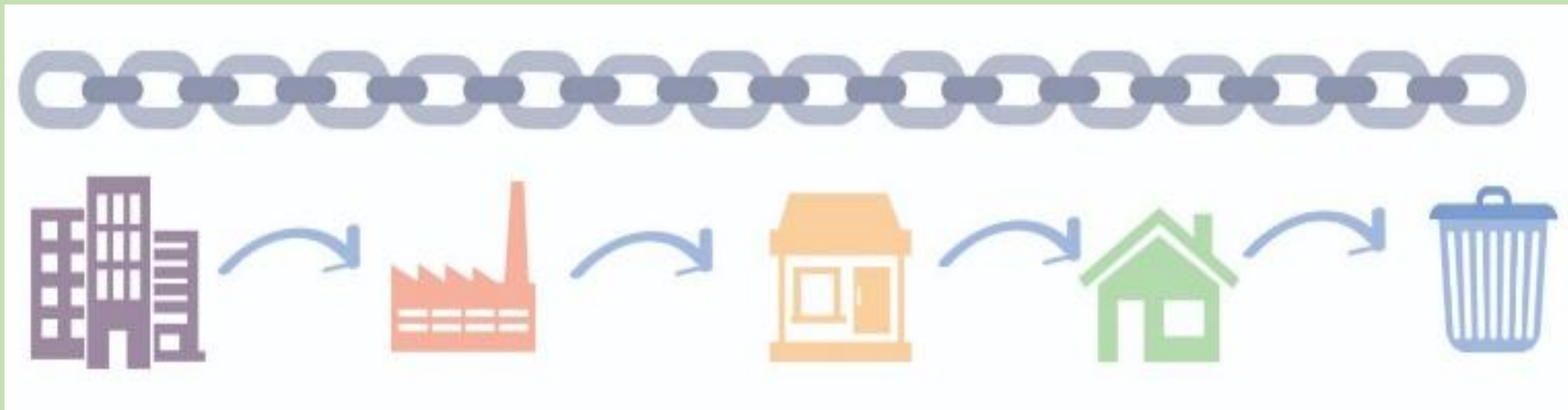
# Natuurlijke flexibiliteit

Feedbackloops  
binnen  
standaard  
proces

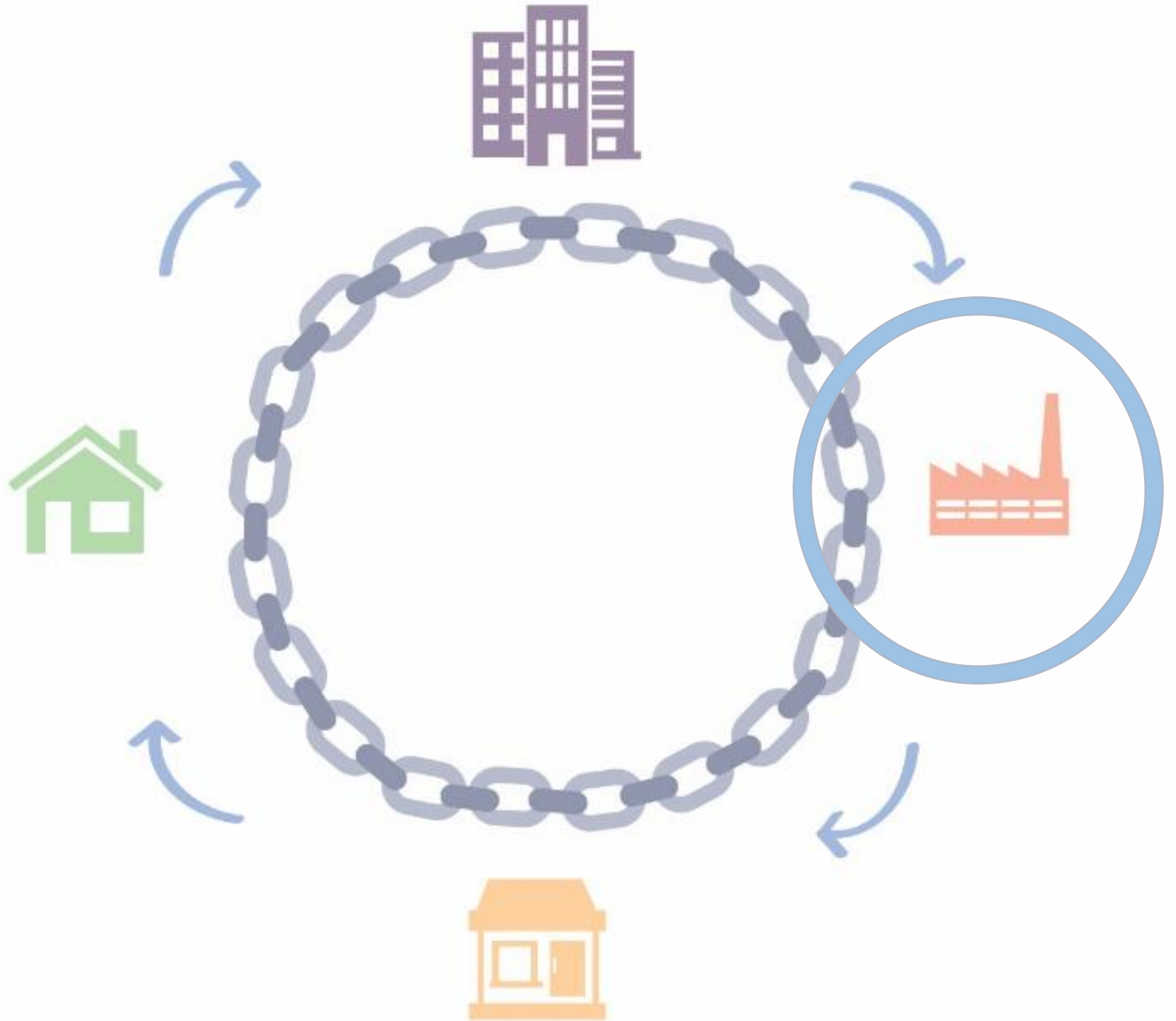




# Keten, circulariteit en relaties



Van focus op  
eigen *bedrijf*  
naar hele  
keten  
in beeld





Elk ecosysteem kent een toename aan wederkerige relaties (symbiose)

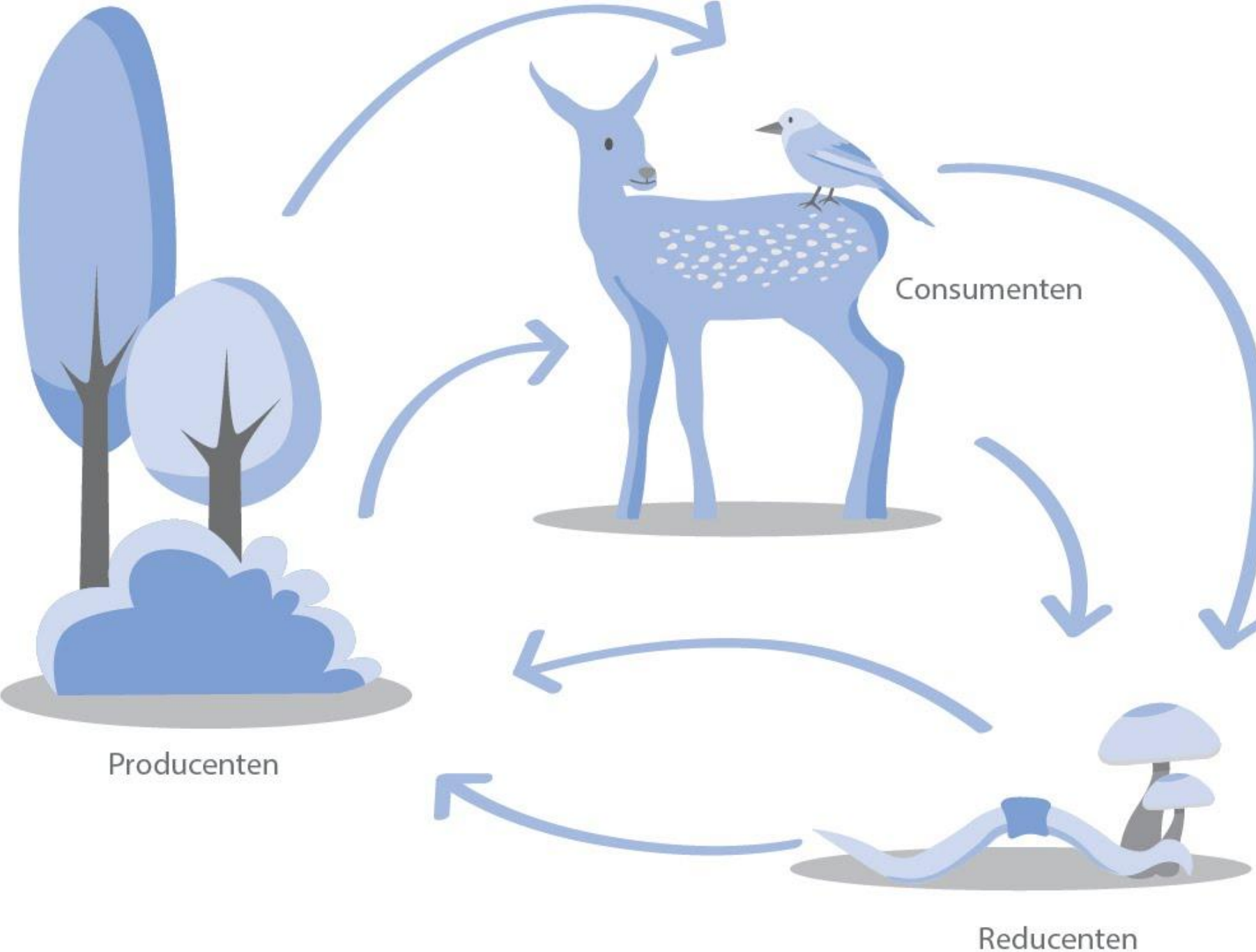


Reducenten  
faciliteren  
circulariteit





# Nieuwe business ecosystemen



# Kostenbesparing, balans en veerkracht





Lummelen  
loont!





Optimalisatie  
in plaats van  
maximalisatie





Functionaliteit  
in leidend



# Lean meets Biomimicry

